

Mai 2026

Programme des manifestations Terre d'Auge

www.teredauge-tourisme.fr



Le lundi

PONT-L'ÉVÊQUE

Marché hebdomadaire

De 8h00 à 13h00

Place du Maréchal Foch

Le jeudi

BLANGY-LE-CHATEAU

Marché hebdomadaire

Le matin

Devant la salle des fêtes

Le vendredi

BONNEBOSQ

Marché hebdomadaire

De 16h à 19h

Du samedi 7 février au dimanche 24 mai

PONT-L'ÉVÊQUE

Exposition "Tout était calme et soudain le feu reprit" de Tom Nadam

Exposé à Caen dans le cadre du Millénaire en 2025, l'artiste Tom Nadam pose ses toiles aux Dominicaines pour la première exposition temporaire de l'année. Une exposition qui accompagne l'évolution du lieu - rue Eugène Pian

Jusqu'au lundi 1er juin

PONT-L'ÉVÊQUE

Concours de photographie : « Pont-l'Évêque : quand la nature s'éveille »

La ville de Pont-l'Évêque organise un concours de photographie ouvert à tous intitulé « Pont-l'Évêque : quand la nature s'éveille ». Ce concours est une invitation à suspendre le temps au cœur de notre cadre de vie préservé, pour mieux le partager ensemble.

Samedi 2 mai

PONT-L'ÉVÊQUE

Visite commentée de l'ancienne prison de Pont-l'Évêque

L'ancienne prison de Pont-l'Évêque a été construite en 1823 par l'architecte Harou Romain. C'est un très rare exemple en France d'édifice de l'administration

pénitentiaire conservé après sa fermeture, le sort habituellement réservé étant la démolition ou une transformation – réservation obligatoire 02 31 64 89 33 - rue Eugène Pian à 11h00

Du mercredi 1er avril au vendredi 1er mai

PONT-L'ÉVÊQUE

Exposition d'Alix

Peinture - 02 31 64 23 92 - Gratuit - La Bouquinerie Gourmande

Du samedi 4 avril au samedi 26 septembre

PONT-L'ÉVÊQUE

Afterwork à la Bouquinerie Gourmande

Moment de détente autour d'un verre dans un endroit cosy - 02 31 64 23 92 - La Bouquinerie Gourmande

Dimanche 24 mai

PONT-L'ÉVÊQUE

Marché à l'ancienne

La place du Palais de Justice à Pont-l'Évêque s'anime pour vous offrir un marché campagnard riche en saveurs et en convivialité. C'est l'occasion idéale de rencontrer vos producteurs locaux et de remplir votre panier de produits de qualité. - Gratuit - place du Tribunal de 10h00 à 13h00

Du mardi 28 avril au samedi 31 octobre

BEAUMONT-EN-AUGE

Exposition de plein air "La main et l'outil"

Renaissance de l'église Saint-Sauveur de Beaumont-en-Auge - Gratuit - place de Verdun

Mardi 5 mai et mardi 12 mai

PONT-L'ÉVÊQUE

Club E-Sport

Mai et Juin : Le club E-Sport continue de vous ouvrir ses portes tous les mardis soir de 17h à 19h pour des soirées jeux vidéo animées. - 02 31 64 94 49 - Gratuit - 2 place du Maréchal Foch

Du jeudi 30 avril au lundi 31 août

LE BREUIL-EN-AUGE

Salon de Thé au Château du Breuil

Pause gourmande - 02 31 65 60 09 - La Spiriterie Française - Château du Breuil - Normandie de 10h30 à 18h00

Du vendredi 1^{er} mai au dimanche 3 mai

PONT-L'ÉVÊQUE

Salon antiquités-brocante

Antiquité, pièces de collection - 02 31 64 08 12 - chapiteau - Parc du Bras d'Or – Entrée 3€ par personne

Vendredi 1er mai

SAINT-PHILBERT-DES-CHAMPS

Randonnée du 1er mai

Circuit de 10 km - 06 88 57 00 17 – RDV place de l'église à 9h00

Vendredi 1er mai

BLANGY-LE-CHATEAU

Blangy-le-Château danse le Rock'N'Roll

Chaque 1er vendredi du mois, prenez du bon temps et surtout amusez-vous ! 06 61 86 82 18 - Domaine du Lac à 20h00

Vendredi 1er mai

PONT-L'ÉVÊQUE

Concert d'ensemble de clarinettes

Par les élèves des écoles de musique Terre d'Auge, Bayeux et le conservatoire de Lisieux - 02 31 65 45 60 - Gratuit - Halle du Pré2 à 20h00

Vendredi 1er - mardi 5 et vendredi 8 mai

PONT-L'ÉVÊQUE

Compétition - Tournoi de padel

Le padel débarque pour un moment intense entre smashes, plateaux et sorties de piste légendaires ! 02 31 65 80 84 - PADEL LOB de 9h30 à 14h30 de 9h30 à 14h30 de 18h30 à 23h30

Vendredi 1er mai

PONT-L'ÉVÊQUE

Ouverture exceptionnelle des serres municipales

L'univers des jardiniers de Pont-l'Évêque - 02 31 64 00 02 - Gratuit - Serres municipales de 9h00 à 12h00 et de 14h00 à 17h00

Vendredi 1er & samedi 2 mai

OUILLY-LE-VICOMTE

Animation équestre « La dame au cheval d'or »

Dans les jardins du château de Boutemont Chloé Gouyet, anciennement à l'Académie Equestre de Versailles et au Musée du Cheval de Chantilly, proposera des figures, dans une proximité rare avec les visiteurs – Animation accessible à tous – de 15h30 à 16h15 – Renseignements au 02 31 31 93 76 – Animation incluse dans votre billet d'entrée au château

Samedi 2 mai

BLANGY-LE-CHATEAU

Concours de pétanque

Compétition en toute convivialité - 07 70 51 28 82 - Vestiges du Château

Samedi 2 mai

BLANGY-LE-CHATEAU

Visite de l'église et circuit touristique "Naevus 2000"

Patrimoine rural - église Notre Dame des Vallons à 9h00

Samedi 2 mai

PONT-L'ÉVÊQUE

Initiation à la pêche à la mouche

Pour les pêcheurs en herbe - 02 31 65 04 75 - Gratuit - Office de Tourisme Terre d'Auge à 14h30

Samedi 2 mai

BLANGY-LE-CHATEAU

Castel'Trail Neavus 2000

Courses et marche à pied – 3 distances proposées : 8km, 14km, 23km – 2 courses enfants proposées en plus - Rendez-vous aux vestiges du château à 15h00 – Marche culturelle et gourmande le matin – Restauration sur place – Renseignements au 06 64 35 50 80

Samedi 2 mai

PONT-L'ÉVÊQUE

Récital voix, piano.

Susanne BURSTEIN, Soprano ; Lucile STEUNOU, piano - 02 31 65 71 63 - Librairie La Distillerie à 20h00

Samedi 2 mai

PONT-L'ÉVÊQUE

ATELIER « RÉUSSIR SES PHOTOS »

Dans le cadre du concours photo de Pont-l'Évêque Venez vous sensibiliser à la photo avec une professionnelle pour augmenter vos chances de remporter le concours.

Sur inscription - 02 31 64 94 49 - 2 place du Maréchal Foch de 10h00 à 12h00

Samedi 2 mai

PONT-L'ÉVÊQUE

Danse & Paysage

Création collective ouverte à tous - 02 31 65 04 75 - Gratuit - Le long de la Touques, voie douce en direction du Lac de 10h00 à 16h00

Dimanche 3 mai

BLANGY-LE-CHATEAU

Canicross national

Courses à pied avec son chien - Vestiges du château

Dimanche 3 mai

PONT-L'ÉVÊQUE

Chorale Hoe School et l'école de musique d'Honfleur

La Hoe Bridge School est une école historique du Surrey réputée pour son dynamisme musical et l'excellence de son Chœur Senior - 02 31 65 71 63 - Gratuit sur réservation - Librairie La Distillerie à 18h00

Dimanche 3 mai

SAINT-HYMER

Rando de la Mère Denis

Balade en VTT et Trail Marche - 06 03 91 03 02 / 06 42 99 71 02 - Gratuit - Village de 7h30 à 14h30

Jeudi 7 mai

REUX

Les Balades du Jeudi

Randonnée de 10 km dans la campagne normande. - 06 86 87 03 26 - Mairie à 14h15

Du vendredi 8 mai au dimanche 10 mai

PONT-L'ÉVÊQUE

42ème Fête du Fromage, salon de la gastronomie, des vins et spiritueux.

Pendant 3 jours, Pont-l'Évêque célèbre le mariage des fromages, des vins et de la gastronomie, sans oublier de vous convier à une balade gustative à travers les régions de France. Sur près de 1 300 m², une centaine d'exposants s'est réunie pour un grand marché des produits de nos terroirs. - 02 31 64 00 02 - Place du Bras d'Or

Vendredi 8 mai

PONT-L'ÉVÊQUE

Rencontre dédicace avec Rémi David

02 31 65 71 63 - Gratuit pour tous - Librairie La Distillerie de 19h00 à 21h00

Vendredi 8 mai

BLANGY-LE-CHATEAU

Foire à tout dans le bourg

06 68 20 62 27 – 3€ le mètre linéaire – de 8h à 18h00

Vendredi 8 mai

BLANGY-LE-CHATEAU

Soirée musicale avec Flo au Restaurant Le Coq Hardi

Pensez à réserver au 02 31 64 71 47. Répertoire pop, folk et rock – à partir de 19h00

Vendredi 8 & samedi 9 mai

OUILLY-LE-VICOMTÉ

Animation équestre « La dame au cheval d'or »

Dans les jardins du château de Boutemont Chloé Gouyet, anciennement à l'Académie Equestre de Versailles et au Musée du Cheval de Chantilly, proposera des figures, dans une proximité rare avec les visiteurs – Animation accessible à tous – de 15h30 à 16h15 – Renseignements au 02 31 31 93 76 – Animation incluse dans votre billet d'entrée au château

Samedi 9 mai

CLARBEC

Réalisation d'un macérat

Apprenez à fabriquer vos huiles de soin en laissant infuser des plantes médicinales dans une huile végétale pour extraire naturellement leurs bienfaits. - 07 67 22 59 15 - La Fontaine aux Herbes

Samedi 9 mai

BLANGY-LE-CHATEAU

Livres à vous

Festival de littérature - 06 42 27 31 68 - Gratuit – Le bourg à 10h00

NORMANDIE TERRE D'AUGE

Visite guidée de Pont-l'Évêque & dégustation de fromage

Samedi 9 mai

Office de Tourisme Terre d'Auge



RÉSERVATION CONSEILLÉE

🕒 15h-17h

👤 Adulte : 7€
Réduit : 4€
Enfant : 3€



INFORMATIONS 02 31 64 12 77 | contact@terredauge-tourisme.fr

www.terredauge-tourisme.fr

Samedi 9 mai

BLANGY-LE-CHATEAU

La Grande Dictée

Sur le thème de l'eau - Gratuit - Théâtre de verdure, vestiges du château à 14h00

Samedi 9 mai

PONT-L'ÉVÊQUE

Visite de Pont-l'Évêque et dégustation de fromage

Patrimoine et terroir - 02 31 64 12 77 - Office de Tourisme Terre d'Auge de 15h00 à 17h00

Dimanche 10 mai

LE BREUIL-EN-AUGE

Marché aux fleurs

Dimanche 10 mai

BLANGY-LE-CHATEAU

Randonnée autour du village

Organisé par le Pôle Randonnée

Lundi 11 - vendredi 15 et mardi 19 mai

PONT-L'ÉVÊQUE

Compétition - Tournoi de padel

Le padel débarque pour un moment intense entre smashes, plateaux et sorties de piste légendaires ! 02 31 65 80 84 - PADEL LOB de 18h30 à 23h30 de 18h30 à 23h30 de 9h30 à 14h30

Mardi 12 mai

PONT-L'ÉVÊQUE

Atelier numérique : Utiliser Doctolib

Utiliser Doctolib. Pour gérer plus simplement vos rendez-vous médicaux. Gratuit. - 02 31 64 94 49 - Gratuit - EPN - 2 place du Maréchal Foch de 11h00 à 12h00

Jeudi 14 mai

PONT-L'ÉVÊQUE

Foire à tout

Affaires et objets de seconde main - 02 31 64 08 12 - Gratuit - place Foch de 8h00 à 19h00

Du jeudi 14 mai au dimanche 17 mai

BEAUMONT EN AUGE

Collectif imaginaire

Exposition d'Artisans Normands - Gratuit pour tous - Salle polyvalente de 10h30 à 18h30

Vendredi 15 mai

PONT-L'ÉVÊQUE

La Fête du Pain au printemps en musique

La Fête du Pain du Domaine Christian Drouin se célèbre en musique, avec à l'accordéon Henry Lemarchand et au violon Manuel Decoet, et lors d'un atelier interactif animé par des artisans boulangers passionnés. 02 31 64 30 05 - Gratuit - Distillerie Calvados Christian Drouin de 14h00 à 18h00

NORMANDIE TERRE D'AUGE

Visite théâtralisée
"Permission de sortir à Pont-l'Évêque"

Samedi 16 mai

Office de Tourisme Terre d'Auge



RÉSERVATION OBLIGATOIRE

🕒 18h-20h

👤 Adulte : 12€

👶 Réduit : 10€

👦 Enfant : 6€



INFORMATIONS 02 31 64 12 77 | contact@terredauge-tourisme.fr

www.terredauge-tourisme.fr

Vendredi 15 mai

PONT-L'ÉVÊQUE

Rencontre dédicace avec Dorothee LEPINE

"Andrée VIOLLIS, l'aventure du grand reportage", Librairie Flammarion – 02 31 65 71 63 – Gratuit pour tous, échanges suivis d'une séance dédicace – Librairie La Distillerie de 19h00 à 21h00

Samedi 16 mai

CLARBEC

Initiation à l'herboristerie

Savoirs ancestraux et pratiques modernes pour vous apprendre à identifier les plantes médicinales et à confectionner vos propres remèdes naturels. - 07 67 22 59 15 - La Fontaine aux Herbes

Du samedi 16 mai au dimanche 17 mai

PONT-L'ÉVÊQUE

LudiK #4 - le rendez-vous du jeu

La quatrième édition de LudiK, le rendez-vous du jeu - Pont-l'Évêque, Place du Bras d'Or, de 10h00 à 18h00 - 02 31 64 00 02

Samedi 16 mai

PONT-L'ÉVÊQUE

Visite théâtralisée "Permission de sortir à Pont-l'Évêque"

Découvrez le passé judiciaire et le patrimoine de Pont-l'Évêque - 02 31 64 12 77 - 12 € (Tarif adulte) - Office de Tourisme Terre d'Auge de 18h00 à 20h00

Samedi 16 mai

PONT-L'ÉVÊQUE

Récital de piano : Etienne RALL

Ce virtuose de 18 ans, premier étudiant aveugle au Conservatoire de Paris, sublime les classiques de Chopin et Beethoven grâce à son oreille absolue. 02 31 65 71 63 - Librairie La Distillerie de 20h00 à 22h00

Samedi 16 mai

BEAUMONT-EN-AUGE

Brocante

Antiquités - 07 83 32 15 79 - Gratuit - Place de Verdun de 9h00 à 19h00

Samedi 16 mai

LE BREUIL-EN-AUGE

Ouverture des Petits trains à vapeur du Pays d'Auge

Pour toute la famille - 06 22 47 42 90 - Les petits trains à vapeur du Pays d'Auge de 14h00 à 18h00

Mardi 19 mai

PONT-L'ÉVÊQUE

CAFÉ NUMÉRIQUE : journée autour de l'IA

Journée autour de l'IA :

débats et démonstration participative.

Plongez-vous dans l'utilisation de l'intelligence artificielle lors de cette journée où vous pourrez tester directement plusieurs outils IA lors de démos participatives. Deux sessions sont proposées, le matin ou l'après-midi. 02 31 64 94 49 - Gratuit - 2 place du Maréchal Foch de 10h00 à 12h00 de 14h00 à 16h00

Mardi 19 mai

PONT-L'ÉVÊQUE

Rencontre et dédicace

Michel Bussy "Que la mort nous frôle". 02 31 64 00 10 - Gratuit - Maison de la presse de 15h30 à 17h30

Jeudi 21 mai

SAINT-MARTIN-AUX-CHARTRAINS

Les Balades du Jeudi

Randonnée de 10 km dans la campagne normande - 06 86 87 03 26 - Mairie à 14h15

Jeudi 21 mai

BLANGY-LE-CHATEAU

Jeux de société

Pôle seniors, résidence les Douets

Vendredi 22 mai, mardi 26 et vendredi 29 mai

PONT-L'ÉVÊQUE

Compétition - Tournoi de padel

Le padel débarque pour un moment intense entre smashes, plateaux et sorties de piste légendaires ! 02 31 65 80 84 - PADEL LOB de 18h30 à 23h30 de 9h30 à 14h30 de 18h30 à 23h30

Vendredi 22 mai

PONT-L'ÉVÊQUE

Théâtre : Correspondance George Sand et Marie Dagout

Un piano, un violoncelle, des lettres... Un moment intense et fort... A ne surtout pas manquer ! 02 31 65 71 63 - Librairie La Distillerie de 19h00 à 21h00

Samedi 23 mai

PONT-L'ÉVÊQUE

Danse & Paysage

Création collective ouverte à tous - 02 31 64 04 75 - Gratuit - Le long de la Touques, voie douce en direction du Lac de 10h00 à 16h00

Samedi 23 mai

PONT-L'ÉVÊQUE

Soirée dansante

Marché couvert de Pont-l'Évêque – Organisé par l'APE Bon Pasteur

Samedi 23 mai

PONT-L'ÉVÊQUE

Micro-découverte : À la vitesse de la lumière

La tête dans les étoiles, embarque pour un voyage entre terre et ciel. À travers des ateliers ludiques, découvre les collections du musée numérique autour de l'espace, du globe terrestre et de tout ce qui vole. Micro-Folie de Pont-l'Évêque de 11h00 à 12h30

Samedi 23 mai

PONT-L'ÉVÊQUE

Nuit des musées : visite guidée de l'exposition de Tom Nadam.

Visite guidée de l'exposition de Tom Nadam - 02 31 64 89 33 - Gratuit - Rue Eugène Pian de 16h00 à 17h00 et de 17h30 à 18h30

Samedi 23 mai

PONT-L'ÉVÊQUE

Nuit européenne des Musées à la Micro-Folie - Light painting

Dessine avec la lumière grâce au light painting et crée des images spectaculaires ! Micro-Folie de Pont-l'Évêque de 18h30 à 20h00 – Les Dominicaines – 02 31 64 89 33

Samedi 23 mai

PONT-L'ÉVÊQUE

Visite commentée de l'ancienne prison de Pont-l'Évêque à la lampe torche

L'ancienne prison de Pont-l'Évêque a été construite en 1823 par l'architecte Harou Romain. C'est un très rare exemple en France d'édifice de l'administration pénitentiaire. Venez visiter la joyeuse prison lors de la nuit des musées, à l'aide d'une lampe torche ! - 02 31 64 89 33 - Gratuit - rue Eugène Pian de 20h30 à 21h30

Samedi 23 & dimanche 24 mai

OUILLY-LE-VICOMTE

Animation équestre « La dame au cheval d'or »

Dans les jardins du château de Boutemont Chloé Gouyet, anciennement à l'Académie Equestre de Versailles et au Musée du Cheval de Chantilly, proposera des figures, dans une proximité rare avec les visiteurs – Animation accessible à tous – de 15h30 à 16h15 – Renseignements au 02 31 31 93 76 –

Animation incluse dans votre billet d'entrée au château

Dimanche 24 mai

PONT-L'ÉVÊQUE

Musique de chambre : Bach, Beethoven, Janacek, Quatuor SIMON.

Le quatuor mené par Jérôme Simon célèbre 40 ans de carrière en explorant les résonances littéraires entre les œuvres de Beethoven et Janáček. - 02 31 65 71 63 - Librairie La Distillerie de 19h00 à 21h00

Dimanche 24 mai

PONT-L'ÉVÊQUE

Foire à tout

Aux halles de Pont-l'Évêque – Organisé par l'APE Bon Pasteur

Dimanche 24 mai

TOURVILLE-EN-AUGE

Vide-grenier

Rendez-vous au terrain communal, de 7h00 à 18h00 – Organisé par le Comité des Fêtes de Tourville-en-Auge

Dimanche 24 mai

BONNEBOSQ

Vide-grenier bric à brac

Rendez-vous Avenue de Verdun – Organisé par l'association Saint Martin

Lundi 25 mai

LE BREUIL-EN-AUGE

Foire à tout

Foire à tout organisée par le Breuil Football, restauration sur place – **Réservation obligatoire :** videgrenier14130@laposte.net OU 06 75 08 93 07

Mardi 26 mai

PONT-L'ÉVÊQUE

Atelier numérique : Scanner et signer avec son téléphone

Scanner et signer avec son téléphone. Gagnez du temps en apprenant comment numériser des documents directement depuis votre smartphone. Gratuit. - 02 31 64 94 49 - Gratuit - EPN - 2 place du Maréchal Foch de 11h00 à 12h00

Mercredi 27 mai

PONT-L'ÉVÊQUE

Micro-Ludo : un Jenga artistique

La tête dans les étoiles, embarque pour un voyage entre terre et ciel. Amuse-toi autour des thèmes de l'espace, du globe terrestre et de tout ce qui vole. 02 31 64 89 33 - Gratuit - Micro-Folie / place du tribunal de 14h30 à 16h00

Jeudi 28 mai

PIERREFITTE-EN-AUGE

Les Balades du Jeudi

Randonnée de 10 km dans la campagne normande. - 06 86 87 03 26 - Mairie à 14h15

Vendredi 29 mai

PONT-L'ÉVÊQUE

Le monde des abeilles

Plongez dans l'univers fascinant des abeilles en visitant les ruches au cœur du domaine Christian Drouin. - 02 31 64 30 05 - Gratuit - Distillerie Calvados Christian Drouin de 14h30 à 15h30 de 14h30 à 15h30

Vendredi 29 mai

PONT-L'ÉVÊQUE

Spectacle : Tentative de résumer À la Recherche du temps perdu en une heure, de Véronique Aubouy

Une heure proustienne avec Véronique Aubouy. - 02 31 65 71 63 - Librairie La Distillerie de 19h00 à 21h00

Samedi 30 mai

PONT-L'ÉVÊQUE

Pierres en Lumières : Visite nocturne de Pont-l'Évêque

Patrimoine - 02 31 64 12 77 - Gratuit - Office de Tourisme Terre d'Auge à 21h00

Samedi 30 mai

PONT-L'ÉVÊQUE

Micro-découverte : De la Terre à la Lune

La tête dans les étoiles, embarque pour un voyage entre terre et ciel. À travers des ateliers ludiques, découvre les collections du musée numérique autour de l'espace, du globe terrestre et de tout ce qui vole. Micro-Folie de Pont-l'Évêque de 11h00 à 12h30

Samedi 30 mai

PONT-L'ÉVÊQUE

Boom enfant & Karaoké apéro

Deux ambiances, une seule journée... ne manquez pas ça ! Pensez à réserver rapidement, places limitées ! 06 85 82 54 23 - Place du Mal Foch de 14h00 à 22h00

Samedi 30 mai

PONT-L'ÉVÊQUE

Spectacle Contes animaux pour clavier mal intentionné par Tony Havart

Ce spectacle mêle blues du Mississippi, fables animalières et romance optimiste dans un récit musical conté au piano. - 02 31 65 71 63 - Gratuit pour tous - Librairie La Distillerie de 18h00 à 20h00

Samedi 30 mai

BLANGY-LE-CHATEAU

Funny Colors

Rendez-vous aux vestiges du château – Organisé par l'APE

Samedi 30 mai

BONNEBOSQ

Salon du bien-être

Rendez-vous à la salle des fêtes de Bonnebosq

Samedi 30 & dimanche 31 mai

PONT-L'ÉVÊQUE

Salon du jeu en bois et jeux géants

Rendez-vous au marché couvert de Pont-l'Évêque, de 10h00 à 18h00 – Restauration sur place, ouvert à tous – Entrée gratuite – Organisé par l'association Pontepiscojeux

Dimanche 31 mai

PONT-L'ÉVÊQUE

Restitution de vos créations "Danse & Paysage"

Création collective ouverte à tous - 02 31 64 04 75 - Gratuit - Le long de la voie douce en direction du Lac

Dimanche 31 mai

PONT-L'ÉVÊQUE

Foire à tout organisée par l'association

Pontépiscojeux

3€ le mètre (extérieur uniquement), buvette et restauration sur place – Entrée gratuite. Place du Marché Couvert – Inscription par téléphone au 06 85 82 54 83

Dimanche 31 mai

PONT-L'ÉVÊQUE

Offre Fête des Mères


Offre spéciale à la Base de Loisirs du Lac Terre d'Auge : -10% sur les activités motorisées et -20% sur les activités non motorisées – **Uniquement pour les mamans** – Réservation par téléphone (02 31 65 47 15), sur internet ou sur place.

NORMANDIE TERRE D'AUGE

Visite de Pont-l'Évêque Pierres en Lumières

Samedi 30 mai

Office de Tourisme Terre d'Auge



TERRE D'AUGE
TOURISME

RÉSERVATION CONSEILLÉE

21h - 22h30

GRATUIT

INFORMATIONS 02 31 64 12 77 | contact@terredauge-tourisme.fr

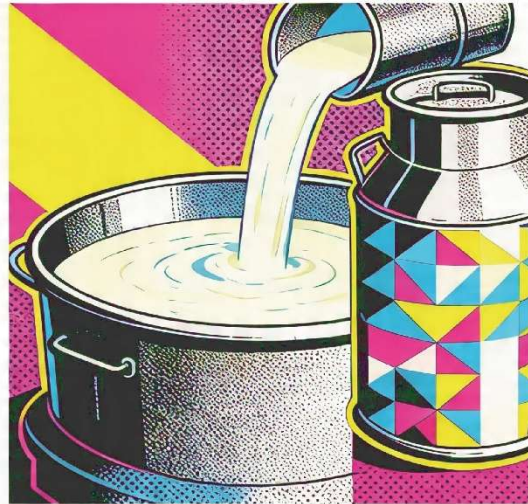
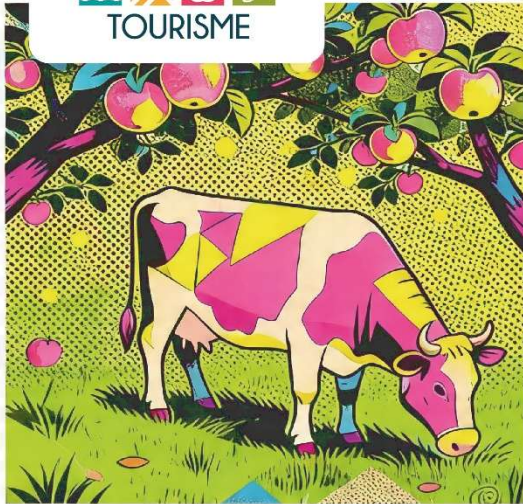
www.terredauge-tourisme.fr

L'Expo

SUR LA FABRICATION DU

Fromage

TERRE D'AUGE
TOURISME



DE MAI À SEPTEMBRE 2026

LUNDI > SAMEDI 10H-12H30 / 14H-18H



GRATUIT

UN FILM SUR LA FABRICATION
DU FROMAGE PONT-L'ÉVÊQUE

UNE EXPOSITION D'OBJETS LIÉS
À LA TRANSFORMATION DU LAIT



OFFICE DE TOURISME | PONT-L'ÉVÊQUE



Office de Tourisme Terre d'Auge
16, bis place Jean Bureau 14130 Pont-l'Évêque
+33 (0)2 31 64 12 77
contact@terredauge-tourisme.fr
www.terredauge-tourisme.fr
Liste non exhaustive des manifestations